

■物件種別

中古戸建

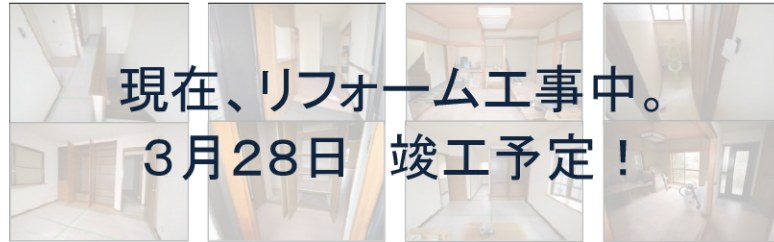
■交通

JR総武線「市川」駅 徒歩23分

■所在地

市川市国分1丁目

建物は住友林業の設計施工！造りがとても良く、しっかりしていますよ！



現在、リフォーム工事中。
3月28日 竣工予定！

【主なリフォーム内容】

- ・リフォームフロー施工 ・スイッチ&コンセント類新品交換
- ・洗面化粧台新品交換(1F2F共) ・木枠塗装
- ・トイレ新品交換(1Fタンクレス、2Fウォシュレット)
- ・システムキッチン新品交換 ・壁紙張替え(全室)
- ・畳表替え ・襖、障子張替え ・ハウスクリーニング
- ・ドアストッパー新品交換 ・インターホン新品交換
- ・庭木伐採、草刈り、整地等

南向き

陽当たり良好

全室角部屋

収納豊富

駐車2台可
(車両限定)

LDK20帖

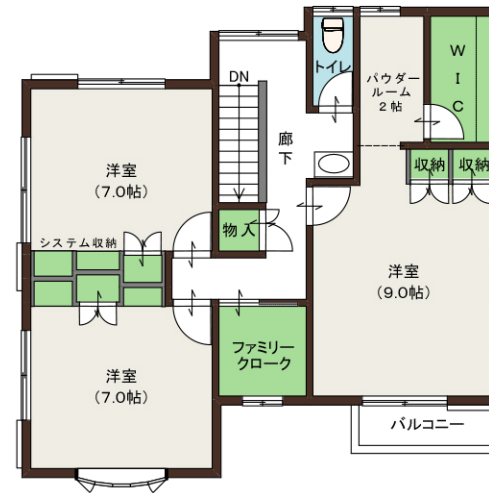
8帖以上居室あり

システム収納

南道路！敷地54坪！建物42坪！

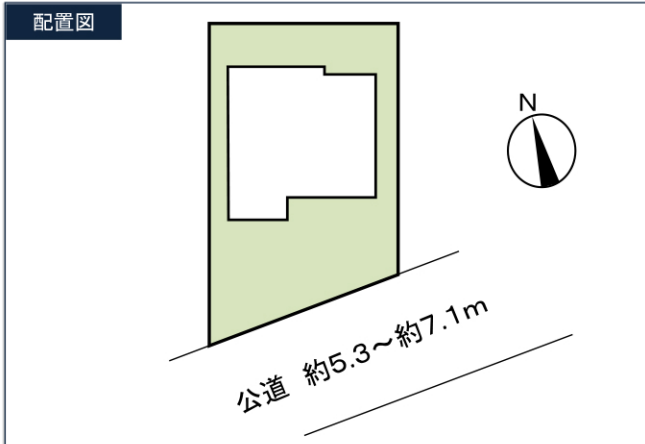


1F: 73.90㎡



2F: 65.41㎡

住友林業設計施工！



価格	3,680 (税込) 万円		
交通	JR総武線「市川」駅 徒歩23分 京成本線「市川真間」駅 徒歩18分		
建物	間取り	4LDK	
	構造規模	木造スレート葺き2階建て	
	面積	139.31㎡ (42.14坪) ※公簿	
	築年月	平成3年9月築	
土地面積	179.23㎡ (54.21坪) ※公簿		
私道面積	-	持分	-
都市計画	市街化区域		
用途地域	第一種低層住居専用地域		
土地権利	所有権	地目	宅地
建蔽率	50%	容積率	100%
駐車場	有り	現況	空家
接道状況	南側:市道 幅員約5.3m~約7.1m		
他の制限	景観法		
引渡時期	相談		
設備	東京電力・公営水道・都市ガス・浄化槽		
備考			

千葉県知事免許(7)第12106号 千葉県宅地建物取引業協会会員 (公社)首都圏不動産公正取引協議会加盟 〒272-0021 千葉県市川市八幡1-4-24



お問い合わせは
☎047-335-6000
http://www.yu-wa.net/ FAX.047-335-6611

担当者

